

Commission Départementale des Risques Naturels Majeurs


26 janvier 2017

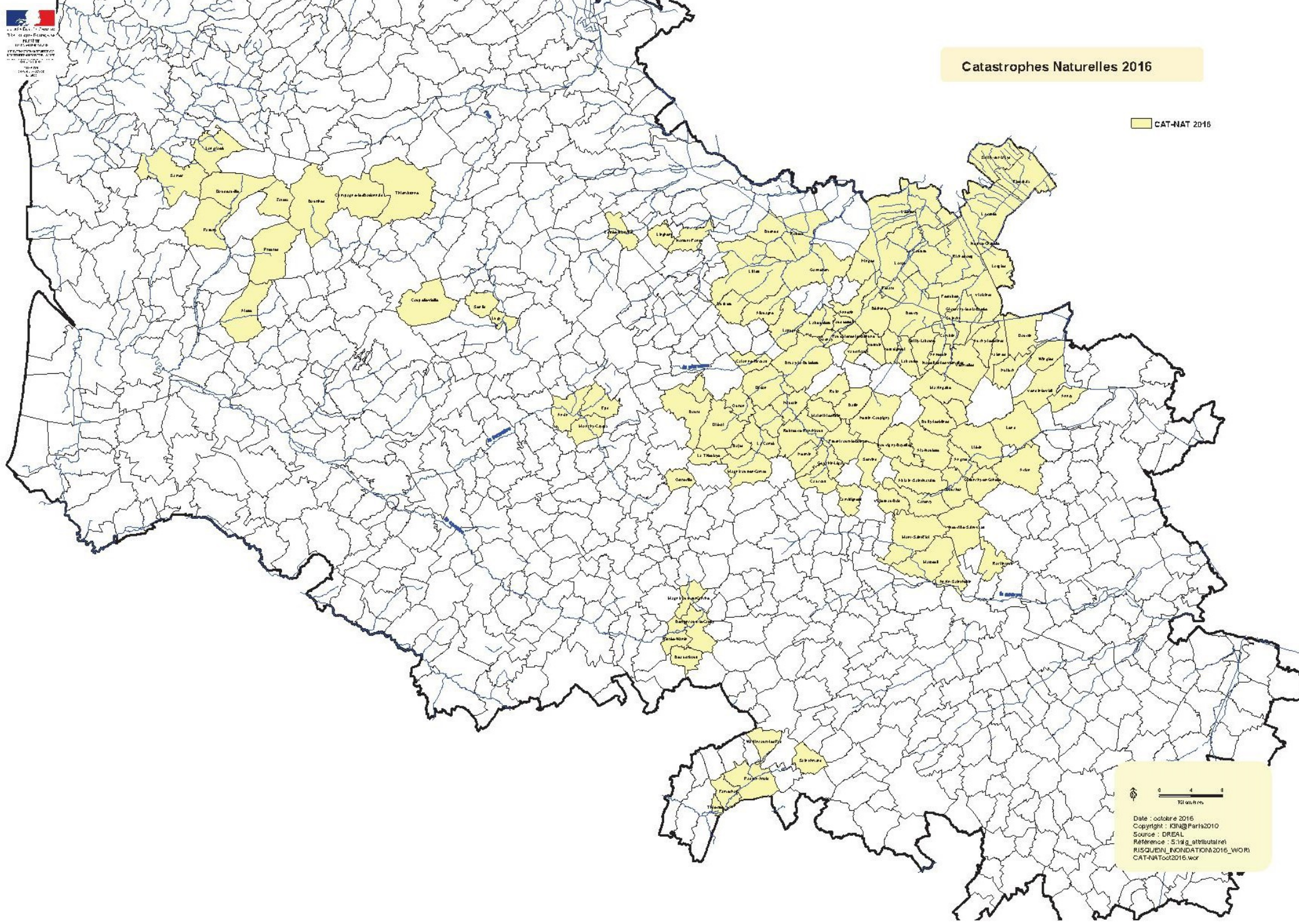



Retour d'expérience des inondations de mai – juin 2016

- Deux phénomènes pluvieux ont touché le département provoquant d'importantes inondations et coulées de boues
- Par arrêtés du 15 juin 2016, 28 juin 2016 et 26 juillet 2016, 118 communes du Pas-de-Calais ont été reconnues en état de catastrophe naturelle

Catastrophes Naturelles 2016

 CAT-NAT 2016



 0 4 8
kilomètres

Date : octobre 2016
Copyright : F3M@Paris2010
Source : DREAL
Référence : S134_g_attribution
RISQUE/INONDATION2016_WOR1
CAT-NAT002016.wor

Vigilance et surveillance

- 11 tronçons de cours d'eau surveillés par l'État (650 km linéaires)
- Système APIC (Avertissement Pluies Intense à l'échelle des Communes)
 - MétéoFrance met gratuitement à disposition des communes un système d'avertissement à l'échelle de la commune qualifiant l'évènement en cours. Il s'agit de donner une information sur la nature des pluies. Le caractère intense ou très intense des pluies génère automatiquement un avertissement.
 - Objectif :
 - Informer les communes du niveau d'intensité des précipitations ayant un impact sur la commune
 - Mieux anticiper le risque inondation en intégrant ce système dans un dispositif de gestion de crise communal (PCS)

Système APIC

■ Modalités :

- Inscription via le site <https://apic.météo.fr>
- Activation de l'abonnement : Entrer le nom de la commune et un numéro de téléphone
- Possibilité de recevoir les avertissements de 10 communes maxi (située à l'amont, en cas de mutualisation des moyens)
- Réservé à l'usage des communes (1 abonnement par commune)

■ Principe :

- Réception d'un SMS, courriel, par téléphone, de l'avertissement
- Un avertissement peut être envoyé même si la vigilance n'est pas active au niveau départementale.

Vigilance et surveillance

■ Vigicrue

- Site internet : <https://www.vigicrues.gouv.fr/>
- Permet de visualiser la couleur de vigilance par cours d'eau
 - Rouge : Risque de crue majeure. Menace directe et généralisée de la sécurité des personnes et des biens.
 - Orange : Risque de crue génératrice de débordements importants susceptibles d'avoir un impact significatif sur la vie collective et la sécurité des biens et des personnes.
 - Jaune : Risque de crue génératrice de débordements et de dommages localisés ou de montée rapide et dangereuse des eaux, nécessitant une vigilance particulière notamment dans le cas d'activités exposées et/ou saisonnières.
 - Vert : Pas de vigilance particulière requise

Vigilance et surveillance

■ À venir : vigicrue flash

- Expérimenté à l'automne 2016, généralisation au printemps 2017
- destiné à avertir les gestionnaires de crise communaux et départementaux en cas de risque imminent de crue sur des petits cours d'eau réagissant très vite et qui ne bénéficient pas de la Vigilance crues actuellement mise en place
- Mêmes principes de fonctionnement que vigicrue :
 - Abonnement
 - Avertissement par SMS, Message vocal et courriel
 - Visualisation de la cartographie associée sur site apic.meteo.fr (site commun vigicrue flash et apic)

Capitalisation

■ DREAL :

- *Les équipes en astreinte ont effectué des opérations de jaugeages en crue sur la Lawe et la Clarence amont, le 31 mai de 0h30 (HL) à 17h afin d'améliorer les courbes de tarage utiles pour la connaissance hydrologique des cours d'eau et les futures prévisions*

■ DDTM + SYMSAGEL :

- *Procédure ZIC mise en œuvre dès le lendemain de chaque inondation pour capitaliser les données*
- En 2017 : Souhait de nouer des partenariats avec les syndicats du département pour démultiplier la procédure en cas d'inondation selon le territoire touché

Référent Départemental Inondation

■ Objectifs :

- apporter au Préfet une traduction en termes de conséquences à attendre des données du Service de Prévision des Crues (SPC) pour les débordements de cours d'eau.
- être en mesure de fournir les éléments de connaissance locales à disposition et capitalisées